

Traducido al Español por TotuWare

eBook

Los Atajos de Teclado de Windows 7 Guía Completa

**Published By
The Windows Club**

**Author
Nitin Agarwal**

Los Atajos de Teclado de Windows 7 Guía Completa

Nitin Agarwal

Traducido por TotuWare

TheWindowsClub Publications

Los Atajos de Teclado de Windows 7 : Guía completa

Publicado por

The Windows Club

www.thewindowsclub.com

Copyright ©2010 reserved to Nitin Agarwal

Política Legal

Este libro es libre de descargarse y distribuirse en todo el mundo, pero ninguna parte de este libro puede ser reproducida sin la información previa y el permiso del autor y editor. Usted es libre de copiar el contenido del libro, pero con las acciones adecuadas. Mencionar el nombre y enlace del libro donde se utilice el contenido del libro.

Todas las marcas y logotipos usados en este libro son propiedad de sus respectivos propietarios. Windows 7, Microsoft, el logotipo e iconos de Windows 7 son marcas comerciales registradas o marcas comerciales de Microsoft Corporation en EE.UU. y resto del mundo. El uso de estas marcas registradas en este libro son para fines educativos o de referencia.

Para obtener más información sobre la distribución y políticas y legales, visita

www.thewindowsclub.com

Acerca del Autor

El autor de este eBook, **Nitin Agarwal** es un analista independiente de tecnologías de Windows IT Pro y otros productos de Microsoft . Escribe acerca de Windows 7 y proporciona actualizaciones técnicas en este blog, conocido como Windows Lifestyle (www.windowslifestyle.com). Es un miembro activo en forums y comunidades sobre Microsoft. TheWindowsClub es su forum de discusión sobre Windows favorito.

Es un Microsoft Certified Professional, completando también varios Cursos, Conductorías y Certificaciones dirigidas por Microsoft eLearning Website. También asistió a varios de los Webcasts, Podcasts y sesiones Techdays virtuales realizadas por Microsoft MVP, Profesionales y expertos en Windows.

Regularmente hace tweets en [@nitinagarwal198](https://twitter.com/nitinagarwal198)

Acerca del Editor

TheWindowsClub es una comunidad destacada sobre Microsoft que ayuda a las personas a encontrar respuestas a sus problemas de tecnología, especialmente en relación con los PC y las tecnologías de Microsoft. El objetivo principal de la comunidad es ayudar a la gente y hacer su vida digital más fácil y permitirles disfrutar del maravilloso mundo de Windows 7.

El Club también ha desarrollado software y utilidades para modificar y corregir Windows fácilmente.

Visita:

Blog escrito por Anand Khanse @ www.thewindowsclub.com, @ www.winvistaclub.com

Forum page @ <http://forum.thewindowsclub.com>

Twitter updates @[TheWindowsClub](https://twitter.com/TheWindowsClub)

Contenido

# Prefacio	I-VI
# Introducción	7-9
¿Qué es el Teclado y como se usa?	7
Como se organizan las teclas en un Teclado estándar	8
Escribiendo y editando texto con el Teclado	9
# Usando los Atajos de Teclado	10-11
Buscar atajos de teclado en programas	10
Seleccionar menús, comandos, y opciones	10
Algunos atajos de teclado útiles	11
# Usando las teclas adicionales	12-15
Usando las teclas de navegación	12
Usando el teclado numérico	13
Tres teclas singulares	14
Otras Teclas	15
# Algunos Consejos Útiles	16-21
Usa tu teclado con seguridad	16
Crear atajos de teclado para abrir programas	16
Haz el teclado fácil de usar	18
Escribe sin usar el teclado (Teclado en Pantalla)	19
Configura el Teclado en Pantalla para varias tareas manuales	20
# La Colección de Atajos de Teclado	22-41
Funciones generales de los atajos de teclado de Windows	22
Cuadro de Diálogo de los atajos de teclado	24

Atajos de teclado con la tecla del logo de Windows	24
Atajos de teclado de Windows Explorer	26
Atajos de Teclado del centro de Accesibilidad	26
Atajos de teclado de la Lupa	27
Atajos de teclado de Conexión a Escritorio Remoto	27
Atajos de teclado de MS Paint	28
Atajos de teclado de WordPad	29
Atajos de teclado de la Calculadora	30
Atajos de teclado de Windows Journal	32
Atajos de teclado de Ayuda y soporte técnico de Windows	32
Atajos de teclado del Reproductor de Windows Media	33
Atajos de teclado de Internet Explorer	35
Atajos de teclado de Windows Media Center	39
Sumario	42
Renuncia de Responsabilidades	43

Introducción

Windows 7 incluye una gran cantidad de nuevos atajos de teclado, desconocidos para un usuario nuevo. Este eBook consta de más de 200 métodos abreviados de teclado conteniendo la mayoría de los atajos de teclado que están disponibles en Windows 7 y sus programas predeterminados. Los atajos de teclado son la fusión de dos o más teclas que cuando se pulsan juntas realizan una tarea que habitualmente requeriría el uso de un ratón u otro dispositivo señalador. Los atajos de teclado pueden hacer más fácil la interacción con tu computadora, ahorrándote tiempo y esfuerzo trabajando con Windows y otros programas.

La mayoría de los programas también ofrecen teclas de aceleración que puede hacer que sea más fácil trabajar con los menús y otros comandos disponibles en el programa para los usuarios. Busca en los menus de los programas las teclas aceleradoras. Si una letra está subrayada en un elemento del menú, significa que pulsando la tecla Alt en combinación con esa letra subrayada, tendrá el mismo efecto que si haces clic en ese elemento del menú.

Pulsando la tecla Alt en algunos programas, como Paint, WordPad o MS Office 2007, se mostrarán las teclas aceleradoras que podrás usar en los elementos de sus menús.



¿Que es el Teclado y como se usa?

Si vas a escribir algo como una carta o hacer cálculos numéricos, tu teclado es la principal manera de introducir información en tu computadora. Pero ¿Sabías que puedes usar el teclado para controlar tu PC? Aprender a usar unos cuantos comandos simples podrá ayudarte a trabajar más eficientemente.

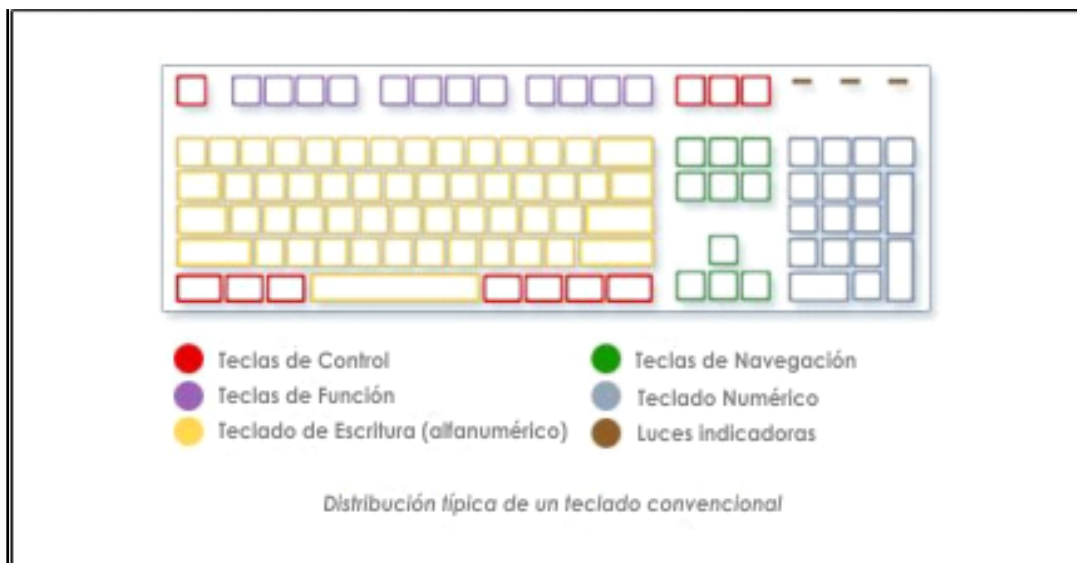
Este libro explica los principios básicos del funcionamiento del teclado, empezando por las teclas de comando. Ahora vamos a discutir sobre los aspectos fundamentales de un teclado.

Como se organizan las teclas en un Teclado estándar

Las teclas de tu teclado están divididas en varios grupos basándose en sus funciones:

- **Teclas de escritura (alfanumérico):** Estas teclas incluyen las letras, números, signos de puntuación, y símbolos que usamos en nuestra vida cotidiana.
- **Teclas de Control:** Estas teclas se pueden usar solas o en combinación con otras para realizar ciertas acciones. Las teclas de control más utilizados son **Ctrl**, **Alt**, la **tecla del logotipo de Windows**, y **Esc**.
- **Teclas de Función:** Estas teclas se usan para realizar tareas específicas. Están etiquetadas como **F1**, **F2**, **F3**, y así sucesivamente, hasta **F12**. La funcionalidad de estas teclas difiere de programa a programa.
- **Teclas de Navegación:** Estas teclas se suelen usar para navegar a lo largo de paneles y ventanas como las de documentos o páginas web y la edición de texto. Estas incluyen las **teclas de flecha**, **Inicio**, **Fin**, **RePág**, **AvPág**, **Suprimir**, e **Insertar**.
- **Teclado Numérico:** El teclado numérico es útil para introducir números rápidamente. Las teclas están agrupadas en un bloque como una calculadora convencional, o una máquina de sumar.

La siguiente imagen muestra la disposición en un teclado convencional. Tu teclado podría tener una disposición diferente.



Escribiendo y editando texto con el Teclado

Cada vez que precises escribir algo en un programa, e-mail o cuadro de texto, necesitarás usar el teclado. Puedes mover el cursor con el ratón y hacer clic en el lugar deseado , o usar las teclas de navegación del teclado.

Además de letras, números, signos de puntuación, y símbolos, las teclas de escritura incluyen **Mayúsculas**, **Bloqueo de Mayúsculas**, **Tab**, **Intro**, **Barra de Espacio**, y **Retroceso**.

Nombre	Como usarla
Mayúsculas	Púlsala en combinación con una letra para escribirla en mayúsculas. Púlsala en combinación con otra tecla para escribir el símbolo mostrado en la parte superior de esa tecla.
Bloqueo de Mayúsculas	Púlsala una vez para escribir todas las letras en mayúsculas. Vuelve a pulsarla para regresar a su función anterior. Tu teclado podría tener una luz para indicar cuando el Bloqueo de Mayúsculas está activado.
Tab	Púlsala para mover el cursor varios espacios adelante (tabulación). A veces también se usa para pasar al siguiente cuadro de texto en un formulario.
Intro	En algunos teclados se etiqueta como Enter. Púlsala para hacer un salto de línea en un texto. En un cuadro de diálogo se usa para seleccionar el botón resaltado.
Barra de Espacio	Púlsala para mover el cursor un espacio hacia delante en un texto.
Retroceso	Púlsala para eliminar el carácter anterior a la posición del cursor, o el texto seleccionado.

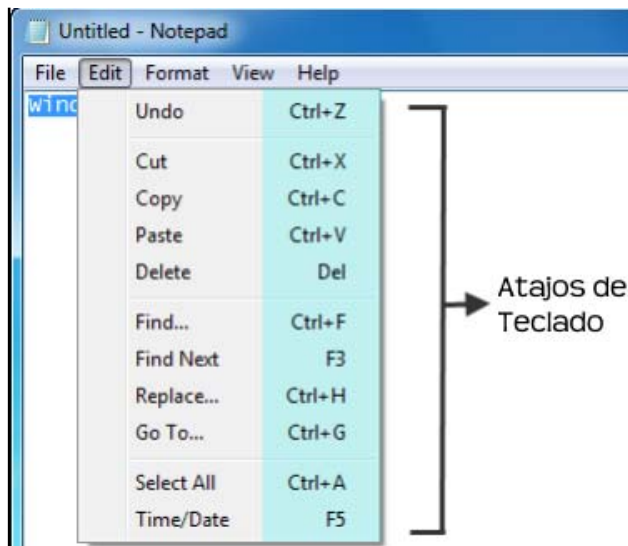
Usando los Atajos de Teclado

Los atajos de teclado son formas de realizar ciertas acciones usando el teclado. Se llaman Atajos porque ayudan a trabajar más rápido. De hecho, casi cualquier acción que se pueda realizar con el ratón, se puede hacer más rápido usando una o más teclas.

En este libro, un signo más (+) entre dos o más teclas indica que esas teclas deben ser pulsadas en combinación. Por ejemplo, **Ctrl+A** significa que se mantenga presionada la tecla **Ctrl** mientras se pulsa la tecla **A**. Otro ejemplo, **Ctrl+May+A** significa que se mantengan presionadas las teclas **Ctrl** y **Mayúsculas** mientras se pulsa la tecla **A**.

Buscar atajos de teclado en programas

En la mayoría de los programas, puedes realizar diversas tareas usando el teclado. Para ver que comandos tienen atajos de teclado, abre un menú. Los atajos (si los hubiese) se mostrarán después de los elementos del menú.

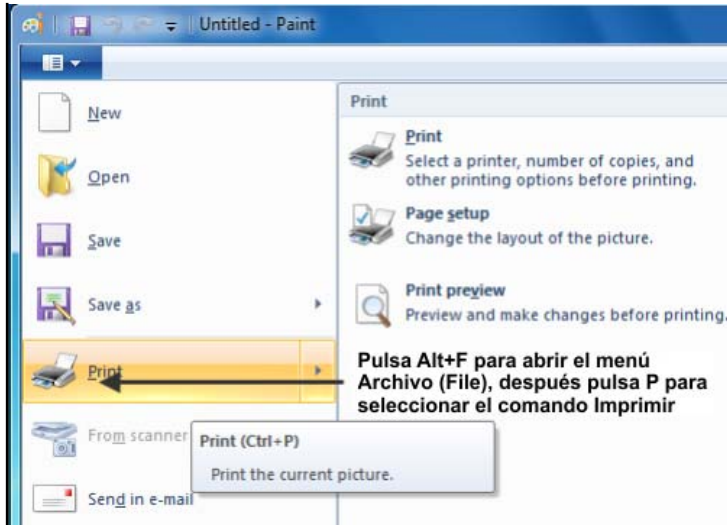


Seleccionar menús, comandos, y opciones

Puedes abrir menús y seleccionar comandos y otras opciones usando tu teclado.

En un programa que tenga menús con letras subrayadas, pulsa Alt y una de las letras subrayadas para abrir el correspondiente menú.

Pulsa la letra subrayada en un elemento del menú para ejecutar ese comando. En programas que usan el Ribbon, como Paint y WordPad, pulsa Alt para ver los atajos de cada comando disponibles.



Este truco también funciona en los cuadros de diálogo. Cada vez que veas una letra subrayada adjunta a una opción en un cuadro de diálogo, significa que puedes pulsar Alt más la letra para seleccionar esa opción.

Algunos atajos de teclado útiles

Pulsa esto	Para hacer esto
Tecla de Windows	Abre el menu Inicio de Windows
Alt+Tab	Intercambia entre programas o ventanas abiertas
Alt+F4	Cierra el elemento o programa activo
Ctrl+S	Guarda el documento o archivo actual (funciona en la mayoría de los programas)
Ctrl+C	Copiar el elemento seleccionado
Ctrl+X	Cortar el elemento seleccionado
Ctrl+V	Pegar el elemento seleccionado
Ctrl+Z	Deshacer la última acción realizada
Ctrl+A	Seleccionar todos los elementos en un documento o ventana
F1	Mostrar la Ayuda de un programa o de Windows
Tecla Windows+F1	Mostrar la ventana de Ayuda y soporte técnico de Windows
Esc	Cancelar la tarea actual.
Tecla Menú (está al lado de la tecla Ctrl)	Abre el menú relacionado con la selección en un programa. Equivalente a usar el botón derecho del ratón.

Usando las teclas adicionales

Aparte de las teclas tradicionales, un teclado dispone de muchas otras teclas adicionales de gran utilidad. Los teclados modernos incluso disponen de teclas dedicadas a ciertas tareas, como el inicio de la calculadora, controlar Windows Media Player o funciones de navegación en navegadores de Internet. Esta es la lista de algunas teclas adicionales más comunes.

Usando las teclas de navegación

Estas teclas te permiten mover el cursor, desplazarte en documentos y páginas web, y en ediciones de texto. La siguiente es una lista de las funciones más comunes de estas teclas.

Pulsa esto	Para hacer esto
Flechas Derecha Izquierda, Arriba, Abajo	Mueve el cursor o selección un espacio o línea en la dirección de la flecha, o desplaza una página web en la dirección de la flecha
Inicio	Mueve el cursor al principio de una línea o al principio de una página web. En algunos teclados se etiqueta como Home
Fin	Mueve el cursor al final de una línea o al final de una página web. En algunos teclados se etiqueta como End
Ctrl+Inicio	Ir al principio de un documento
Ctrl+Fin	Ir al final de un documento
RePág	Mover el cursor o página una pantalla arriba
AvPág	Mover el cursor o página una pantalla abajo
Suprimir	Eliminar el carácter que haya antes del cursor, o el texto seleccionado; en Windows, eliminar el elemento seleccionado dentro de la Papelera de Reciclaje.
Insertar	Activar/Desactivar el modo Insertar. Cuando el modo Insertar está activado, el texto que escribas será insertado donde se encuentre el cursor. Cuando está desactivado, el texto que escribas irá sustituyendo los caracteres existentes.

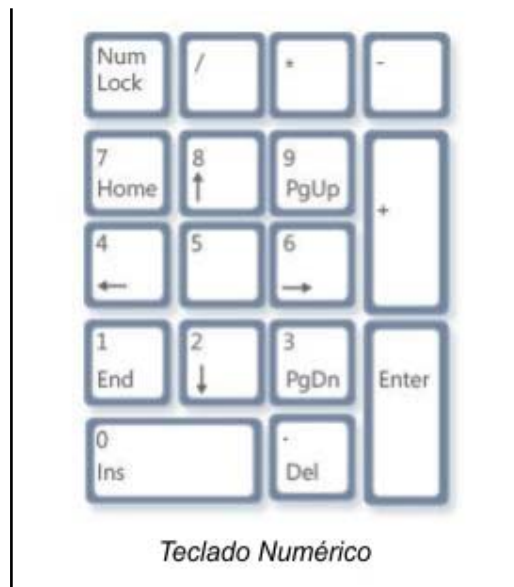
Usando el teclado numérico

El teclado numérico comprende los números del 0 al 9, los operadores aritméticos + (adición), - (sustracción), * (multiplicación), y / (división), así como el punto decimal, ordenados como aparecerían en una calculadora o máquina de sumar. Habrás observado que estos caracteres aparecen en otro lugar del teclado, pero la disposición del teclado numérico está diseñada para permitir introducir datos numéricos rápidamente o hacer operaciones matemáticas con una sola mano.

Teclado numérico

Para usar el teclado numérico, pulsa la tecla **Bloq Num** (o **Num Lock** en algunos teclados). La mayoría de los teclados tienen una luz que indica cuando está activado el Teclado Numérico. Cuando está desactivado, funciona como un segundo teclado de navegación (estas funciones están indicadas a continuación de los números o símbolos)

Puedes usar el teclado numérico para realizar cálculos simples con la Calculadora.



Tres teclas singulares

Hasta ahora hemos hablado de la mayoría de las teclas de uso habitual. Pero para los verdaderos curiosos, vamos a explorar tres de las teclas más misteriosas del teclado: **Impr Pant**, **Bloq Despl** y **Pausa/Inter** (etiquetadas en algunos teclados como: **PrtScn**, **Scroll Lock**, y **Pause/Break**.)

Impr Pant / PrtScn (Imprimir Pantalla / Print Screen)

Hace mucho tiempo, esta tecla hacía lo que indica—enviar a la impresora la pantalla actual de texto—. Hoy en día, al pulsar esta tecla, una imagen de toda tu pantalla es capturada (un "screen shot") y copiada al Portapapeles de Windows. Luego se puede pegar (**Ctrl+V**) dentro de Microsoft Paint u otro programa de edición de imagen e imprimirla desde ahí si se quiere.

Más oscura es **PotSis** (en algunos teclados **SYS RQ**), que comparte lugar con la tecla **Impr Pant** en algunos teclados.

Históricamente, PotSis o SYS RQ está diseñada para ser un "system request," (solicitud de sistema) pero este comando no está habilitado en Windows.

Tip

- Pulsa **Alt+PrtScn** para capturar una imagen o solo la ventana activa, en vez de toda la pantalla.

Bloq Despl / ScrLk (Bloquear Desplazamiento / Scroll Lock)

En la mayoría de los programas, esta tecla no tiene ningún efecto. Pero en los que sí la aceptan, cambia el comportamiento de las teclas de flecha, RePág (Page Up) y AvPág (Page Down); Con Bloq Despl activado, hace que al pulsar estas teclas el documento se desplace sin que cambie la posición del cursor o selección. Algunos teclados tienen una luz indicadora de activación de esta tecla.

Pausa/Inter (Pause/Break)

Esta tecla es raramente usada. En algunos viejos programas, pulsando esta tecla, provoca una pausa en el programa o, en combinación con Ctrl, detiene o interrumpe la ejecución del programa como hace actualmente Alt+F4.

Otras teclas

Algunos teclados modernos, también llamados Teclados Multimedia integran “teclas de acceso rápido” o botones que ofrecen un acceso rápido a programas, archivos o comandos. Muchos modelos tienen controles de volumen, ruedas de desplazamiento, controles de zoom, y otras funcionalidades. Para detalles sobre estas características, consulta la documentación de tu teclado, computadora o web del fabricante.

Algunos Consejos Útiles

Muchos de nosotros somos adictos a las computadoras y ya son parte integral de nuestra vida. Así que, para evitar algún tipo de stress, malas condiciones, tiempo desperdiciado o incluso dolores corporales, lee algunos de los siguientes consejos.



Usa tu teclado con seguridad

El uso apropiado del teclado puede ayudarnos a evitar dolores o daños en tus muñecas, manos y brazos, especialmente si usas la computadora por largos periodos de tiempo. Estos son algunos consejos que ayudan a evitar problemas:

- Coloca el teclado al nivel del codo. Tus brazos deben estar relajados a los lados.
- Centra el teclado frente a ti. Si tu teclado tiene un teclado numérico, usa la barra espaciadora como punto central.
- Escribe con tus manos y codos flotando sobre el teclado, de modo que puedas usar todo el brazo para alcanzar las teclas distantes sin tener que estirar los dedos.
- Evita reposar las palmas de las manos o las muñecas sobre cualquier tipo de superficie mientras escribes. Si tu teclado dispone de un reposamuñecas, utilízalo solamente en los descansos durante la escritura.
- Mientras escribes, usa un toque de luz y mantén tus muñecas rectas. Cuando no estés escribiendo, relaja tus brazos y manos.
- Toma pequeños descansos cada 15 o 20 minutos cuando uses la computadora.



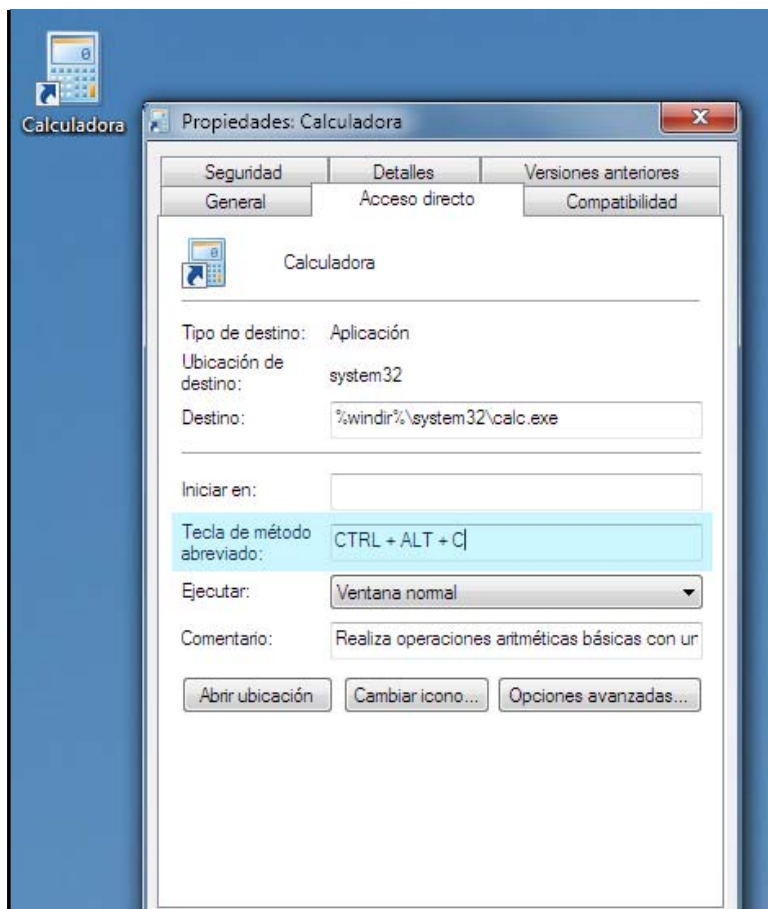
Crear atajos de teclado para abrir programas

Tú puedes crear tus propios atajos de teclado para abrir programas. Abrir programas de esta forma es a menudo más simple que hacerlo con el ratón u otro dispositivo señalador. Pero primero necesitamos crear un acceso directo al programa al que

Queremos asignar el atajo de teclado. Para eso, abre primero la carpeta que contiene el programa, luego haz clic derecho encima del ejecutable del programa, y selecciona Crear acceso directo.

Sigue estos pasos para crear el atajo de teclado para abrir el programa:

1. Localiza el acceso directo al programa para el que quieres crear el atajo de teclado.
2. Clic derecho encima del acceso directo y selecciona **Propiedades**.
3. En la ventana de propiedades selecciona la pestaña **Acceso directo**.
4. Sobre el cuadro Tecla de método abreviado, pulsa la tecla que se usará en combinación con **Ctrl+Alt** (Ctrl+Alt es una combinación que activa automáticamente los atajos de teclado), para abrir el programa y luego pulsa el botón **Aceptar**. Si aparece un mensaje solicitando contraseña de administrador, escríbela y confírmala.



Notas

- La palabra no aparecerá en el cuadro de método abreviado hasta que no presiones una tecla; entonces se sustituirá por Ctrl+Alt+la letra que presiones
- El nuevo atajo podría no funcionar con programas que tienen sus propios atajos de teclado.
- No puedes usar las teclas Esc, Intro, Tab, Barra de Espacio, ImprPant, May, o Retroceso
- También puedes crear atajos de teclado para abrir archivos y carpetas.



Haz el teclado fácil de usar

Puedes usar tu teclado para controlar el puntero del ratón y hacer más sencillas algunas combinaciones de escritura. Windows 7 hace que sea más fácil controlar cada parte de tu equipo, puedes usar la siguiente configuración para facilitar el uso del teclado. Sigue los siguientes pasos:

1. Ve al **Panel de Control** y abre el **Centro de accesibilidad**.
 2. Selecciona las opciones que quieras usar:
- **Activar Teclas de mouse:** Esta opción establece que las Teclas de Ratón se ejecuten al inicio de Windows. En vez de usar el ratón, podrás usar las teclas de flecha del teclado o las teclas de flecha del teclado numérico para mover el puntero.
 - **Activar Teclas especiales:** Esta opción establece que las Teclas especiales se ejecuten al inicio de Windows. En lugar de tener que pulsar tres teclas a la vez (como por ejemplo al pulsar Ctrl, Alt, y Supr.) puedes pulsar las teclas una a una para formar la combinación. De esta forma puedes pulsar una tecla modificadora para hacer que la combinación quede activa hasta presionar otra que la desactive.
 - **Activar Teclas de alternancia:** Esta opción establece que las Teclas de alternancia se ejecuten al inicio de Windows. Permite emitir un sonido de alerta cada vez que pulsas las teclas Bloqueo de Mayúsculas, Bloqueo Numérico, o Bloqueo de Desplazamiento. Estas alertas ayudan a prevenir la pulsación no deseada de algunas teclas.

- **Activar Teclas filtro:** Esta opción establece que las Teclas filtro se ejecuten al inicio de Windows. Sirve para hacer que Windows ignore las pulsaciones de tecla en rápida sucesión o pulsaciones sostenidas durante unos segundos sin querer.
- **Subrayar los métodos abreviados de teclado y las teclas de acceso:** Esta opción hace el acceso por teclado más fácil en los cuadros de diálogo, subrayando las teclas de acceso directo en los controles.
- **Impedir que las ventanas se organicen automáticamente al moverlas al borde de la pantalla:** Esta opción evita que las ventanas cambien de tamaño o se acoplen a los bordes de la pantalla.



Escribe sin usar el teclado (Teclado en Pantalla)

En vez de usar el teclado físico para escribir o introducir datos, podemos usar el Teclado en Pantalla. El Teclado en Pantalla muestra un teclado visual con todas las teclas estándar. Puedes seleccionar las teclas, pulsando en ellas con el ratón u otro dispositivo señalador, o usar una sola tecla o grupo de teclas para desplazarte por las teclas en pantalla.



1. Ve al **Panel de Control** y abre el **Centro de accesibilidad** y selecciona la opción Teclado en Pantalla
2. Para usar el Teclado en Pantalla puedes utilizar diversos modos. Los siguientes son los modos disponibles:

Modo de uso	Descripción
Clic en las teclas	Para escribir texto, pulsa con el ratón encima de las teclas.
Modo de Suspensión	Puedes usar un ratón o un joystick para colocarte encima de las teclas durante un cierto periodo de tiempo y esa tecla será automáticamente seleccionada.
Modo de Escaneo	En este modo, el Teclado en Pantalla escanea continuamente el teclado y resalta las áreas en las que se puede escribir usando atajos de teclado a través de un dispositivo simulador de clics de ratón o interruptor de entrada.

Notas

- Si estás usando el modo de suspensión o el modo de escaneo y accidentalmente minimizas el Teclado en Pantalla, puedes restaurarlo seleccionándolo en la barra de tareas (para el modo de suspensión) o pulsando la tecla de escaneo (para el modo de escaneo).
- Si estás usando un clic de ratón para seleccionar una tecla en modo escaneo, el puntero del ratón debe estar encima del Teclado en Pantalla.
- La disposición de las teclas en el Teclado en Pantalla depende del idioma seleccionado en el programa activo.



Configura el Teclado en Pantalla para varias tareas manuales:

1. Abre el Teclado en Pantalla.
2. Para que el Teclado en Pantalla emita un sonido cada vez que se pulsa una tecla, pulsa el botón Opciones, selecciona Usar sonido de clic y dale a Aceptar para validar los cambios.
3. Para que el Teclado en Pantalla incluya un teclado numérico, pulsa el botón Opciones, selecciona Activar teclado numérico y dale a Aceptar para validar el cambio.
4. Para que el Teclado en Pantalla use texto predictivo y muestre una lista de palabras que se pueden usar, pulsa Opciones, selecciona Usar predicción de texto y pulsa Aceptar para validar el cambio.

Si no quieres que se añada automáticamente un espacio en blanco después de insertar una palabra, quita la selección Insertar espacio tras las palabras predichas y pulsa después el botón Aceptar para validar los cambios.

Notas

- El Texto Predictivo solo está disponible en Inglés, Francés, Italiano, Alemán, y Español. Para habilitar la predicción de texto para un idioma específico, primero tienes que instalar los archivos del idioma adicional.
- El Texto Predictivo no está incluido en Windows 7 Home Basic.

La Colección de Atajos de Teclado

Ahora es el momento de conocer todos los Atajos de Teclado de Windows 7. Están organizados en diferentes listas según su uso o función. Algunos atajos son mencionados de acuerdo a la referencia de los programas que los usan frecuentemente o sólo los usan ellos.



Funciones generales de los atajos de teclado de Windows

Atajo de Teclado	Función
F1	Muestra la Ayuda
Ctrl+C	Copiar el elemento seleccionado
Ctrl+X	Cortar el element seleccionado
Ctrl+V	Pegar el elemento seleccionado
Ctrl+Z	Deshacer una acción
Ctrl+Y	Rehacer una acción
Supr.	Eliminar el elemento seleccionado y moverlo a la Papelera
May+Supr.	Eliminar el elemento seleccionado sin moverlo a la Papelera
F2	Renombrar el elemento seleccionado
Ctrl+Flecha Derecha	Mover el cursor al final de la siguiente palabra
Ctrl+Flecha Izquierda	Mover el cursor al principio de la anterior palabra
Ctrl+Flecha Abajo	Mover el cursor al comienzo del siguiente párrafo
Ctrl+Flecha Arriba	Mover el cursor al principio del párrafo anterior
Ctrl+May con una tecla de flecha	Seleccionar un bloque de texto
May con una tecla de flecha	Seleccionar más de un elemento en una ventana o el Escritorio , o seleccionar un texto dentro de un documento.
Ctrl con una tecla de flecha+Barra Espaciadora	Seleccionar multiples elementos individuales en una ventana o el Escritorio
Ctrl+A	Seleccionar todos los elementos en un documento o ventana
F3	Buscar un archivo o carpeta
Alt+Intro	Mostrar las propiedades del elemento seleccionado
Alt+F4	Cerrar el elemento activo, o salir del programa activo
Alt+Barra Espaciadora	Abre el acceso directo al menú de la ventana activa

Ctrl+F4	Cierra el documento activo (en programas que permiten tener abiertos múltiples documentos)
Alt+Tab	Intercambiar entre los elementos abiertos
Ctrl+Alt+Tab	Usa las teclas de flecha para intercambiar entre los elementos abiertos
Ctrl+Rueda de Scroll del ratón	Cambiar el tamaño de los iconos en el Escritorio
Tecla del logo de Windows+Tab	Activa o desactiva Aero Flip 3-D. Para moverse entre las ventanas abiertas puedes usar las teclas de flecha o el puntero del ratón para seleccionar una.
Ctrl+ Tecla del logo de Windows+Tab	Usa las teclas de flecha para moverte entre los programas abiertos en la barra de tareas o en Aero Flip 3-D
Alt+Esc	Moverse entre elementos en el orden en que están abiertos
F6	Moverse entre elementos en pantalla en una ventana o el Escritorio
F4	Despliega la barra de direcciones en el Explorador de Archivos
May+F10	Muestra el menú emergente del elemento actual
Ctrl+Esc	Abre el Menú de Inicio de Windows
Alt+la letra subrayada	Muestra el menú correspondiente
Alt+ letra subrayada	Ejecuta el comando del menú (o el que esté asociado a la letra subrayada)
F10	Activa la barra de menús en el programa activo
Flecha Derecha	Abre el siguiente menu a la derecha, o abre un submenú
Flecha Izquierda	Abre el siguiente menu a la izquierda, o cierra un submenú
F5	Actualiza la ventana activa
Alt+Flecha Arriba	Ver la carpeta un nivel superior en el Explorador de Archivos
Esc	Cancelar la tarea actual. Algunos programas la usan como comando Salir
Ctrl+May+Esc	Abrir el Administrador de Tareas
Mayúsculas al insertar un CD/DVD	Evita la reproducción automática del CD/DVD



Cuadros de Diálogo de los atajos de teclado

Atajo de Teclado	Función
Ctrl+Tab	Moverse hacia delante entre las pestañas
Ctrl+May+Tab	Moverse hacia atrás entre las pestañas
Tab	Moverse hacia delante entre las opciones
May+Tab	Moverse hacia atrás entre las opciones
Alt+tecla subrayada	Ejecuta el comando asociado (o la opción seleccionada) de la tecla subrayada.
Intro	Reemplaza los clics de ratón en los comandos seleccionados
Barra Espaciadora	Selecciona o limpia la caja de selección si esa es la selección activa
Teclas de Flecha	Selecciona un botón si la opción activa es un grupo de botones de opción
F1	Muestra la Ayuda
F4	Despliega los elementos de la lista activa
Retroceso	Abre la carpeta de un nivel superior si es seleccionada una carpeta en <i>Guardar Como</i> o <i>Abrir</i>



Atajos de Teclado con la tecla del logo de Windows

Atajo de Teclado	Función
Tecla del logo de Windows	Abre o cierra el Menú de Inicio de Windows.
Windows + Pausa	Muestra la ventana de Propiedades del Sistema.
Windows + D	Muestra el Escritorio.
Windows + M	Minimiza todas las ventanas.
Windows + May + M	Restaura todas las ventanas minimizadas.
Windows + E	Abre la ventana <i>Equipo</i> .
Windows + F	Abre la ventana de búsqueda de archivos o carpetas.
Ctrl + Windows + F	Buscar equipos (si estás en una red).
Windows + L	Bloquear el equipo o cambiar de usuario.
Windows + R	Abre la ventana <i>Ejecutar</i> .
Windows + T	Seleccionar programas de la barra de tareas.
Windows + número	Inicia el programa de la barra de tareas situado en la posición indicada por el número. Si el programa ya se está ejecutando, cambia a ese programa.
May + Windows + número	Inicia una nueva instancia del programa de la barra

	de tareas situado en la posición indicada por el número.
Ctrl + Windows + número	Cambia a la última ventana activa del programa de la barra de tareas indicado por el número.
Alt + Windows + número	Abre la Jump List del programa de la barra de tareas situado en la posición indicada por el número.
Windows + Tab	Activa y navega por entre los programas de la barra de tareas en Aero Flip 3-D.
Ctrl + Windows + Tab	Usando las teclas de flecha permite navegar por entre los Programas de la barra de tareas en Aero Flip 3-D.
Ctrl + Windows + B	Cambia al programa que muestre un mensaje en el área de notificación.
Windows + Barra Espaciadora	Vista Previa del Escritorio.
Windows + Flecha Arriba	Maximizar ventana.
Windows + Flecha Izquierda	Maximiza la ventana del lado izquierdo de la pantalla.
Windows + Flecha Derecha	Maximiza la ventana del lado derecho de la pantalla.
Windows + Flecha Abajo	Minimizar ventana.
Windows + Inicio	Minimizar todas las ventanas menos la activa.
Windows + Bloq Mayús + Flecha Arriba	Ajusta la ventana activa a la parte superior e inferior de la pantalla.
Windows + Bloq Mayús + Flecha Izquierda o Derecha	Mover ventana de un monitor a otro.
Windows + P	Muestra el panel de selección con vista previa.
Windows + G	Moverse entre los gadgets de Escritorio.
Windows + U	Abrir la ventana del <i>Centro de Accesibilidad</i> .
Windows + X	Abre Windows Mobility Center.



Atajos de Teclado de Windows Explorer

Atajos de Teclado	Función
Ctrl+N	Abrir una nueva ventana
Ctrl+May+N	Crear una nueva carpeta
Fin	Desplazarse al final de la ventana activa
Inicio	Desplazarse al principio de la ventana activa
F11	Maximizar o minimizar la ventana activa
BloqNum+Asterisco (*) en el Teclado Numérico	Muestra todas las subcarpetas bajo la carpeta seleccionada
BloqNum+Signo Más (+) en el Teclado Numérico	Muestra el contenido de la carpeta seleccionada
BloqNum+Signo Menos (-) en el Teclado Numérico	Colapsar la carpeta seleccionada
Flecha Izquierda	Colapsar la selección actual (si está expandida), o Seleccionar la carpeta raíz
Alt+Intro	Abre la ventana de Propiedades del elemento seleccionado
Alt+P	Muestra el panel previo
Alt+Flecha Izquierda	Ver la carpeta previa
Flecha Derecha	Expande la selección actual (si está colapsada), o selecciona la primera subcarpeta
Alt+Flecha Derecha	Ver la siguiente carpeta
Alt+Flecha Arriba	Ver la carpeta de origen
Ctrl+Rueda de Scroll del ratón	Cambiar el tamaño y apariencia del archive y carpeta
Alt+D	Seleccionar la barra de direcciones
Ctrl+E	Seleccionar la caja de búsqueda



Atajos de Teclado del Centro de Accesibilidad

Atajo de Teclado	Función
Mayúsculas Derecha por unos segundos	Activar/Desactivar <i>Teclas filtro</i>
Alt Izquierdo+May Izq.+ImprPant (o PrtScn)	Activar/Desactivar <i>Alto contraste</i>
Alt Izquierdo+May Izq.+BloqNum	Activar/Desactivar <i>Teclas de mouse</i>
Mayúsculas cinco veces	Activar/Desactivar <i>Teclas especiales</i>
BloqNum por cinco segundos	Activar/Desactivar <i>Teclas de alternancia</i>
Logo de Windows + U	Abrir el <i>Centro de Accesibilidad</i>



Atajos de teclado de la Lupa

Atajos de Teclado	Función
Windows + Signo más/menos	Zoom más/menos
Ctrl+Alt+Barra Espaciadora	Mostrar el puntero del ratón
Ctrl+Alt+F	Cambiar a modo de pantalla completa
Ctrl+Alt+L	Cambiar al modo lente
Ctrl+Alt+D	Cambiar a modo acoplado
Ctrl+Alt+I	Invertir colores
Ctrl+Alt+teclas de flecha	Mover la lupa en dirección a la flecha
Ctrl+Alt+R	Redimensionar la lente
Windows + Esc	Salir de la Lupa



Atajos de teclado de Conexión a Escritorio Remoto

Atajo de Teclado	Función
Alt+RePág	Moverse entre programas de izquierda a derecha.
Alt+AvPág	Moverse entre programas de derecha a izquierda.
Alt+Insert	Moverse a través de los programas en el orden en que fueron iniciados.
Alt+Inicio	Mostrar el Menú Inicio
Ctrl+Alt+Pausa/Break	Cambiar entre modo ventana y pantalla completa.
Ctrl+Alt+Fin	Mostrar la ventana de Seguridad de Windows.
Alt+Supr.	Mostrar el menú del sistema.
Ctrl+Alt+Signo menos (-) en el teclado numérico	Coloca una copia de la ventana activa en el Portapapeles del Terminal server del cliente (tiene la misma función que Alt+ImprPant en una computadora local).
Ctrl+Alt+Signo más (+) en el teclado numérico	Coloca una copia de la ventana del cliente en el Portapapeles del Terminal server (Tiene la misma function que ImprPant en una computadora local).
Ctrl+Alt+Flecha Derecha	“Tab” fuera del control del Escritorio Remoto a un control en el programa host (por ejemplo, un botón o un cuadro de texto). Es útil cuando los controles del Escritorio Remoto están embebidos en otro programa (host).
Ctrl+Alt+Flecha Derecha	“Tab” fuera del control del Escritorio Remoto a un control en el programa host (por ejemplo, un botón o un cuadro de texto). Es útil cuando los controles del Escritorio Remoto están embebidos en otro programa (host).

Nota

- Ctrl+Alt+Pausa/Break y Ctrl+Alt+Fin están disponibles en todas las sesiones de Escritorio Remoto, incluso cuando hayas configurado el equipo remoto para reconocer los atajos de teclado de Windows.



Atajos de teclado de MS Paint

Atajos de	Función
Ctrl+N	Crear una nueva imagen
Ctrl+O	Abrir una imagen existente
Ctrl+S	Guardar los cambios en la imagen
F12	Guardar la imagen como un nuevo archivo
Ctrl+P	Imprimir la imagen
Alt+F4	Cerrar la imagen y su ventana de Paint
Ctrl+Z	Deshacer un cambio
Ctrl+Y	Rehacer un cambio
Ctrl+A	Seleccionar una imagen completa
Ctrl+X	Cortar la selección
Ctrl+C	Copiar la selección al Portapapeles
Ctrl+V	Pegar desde el Portapapeles
Flecha Derecha	Mover un pixel a la derecha la selección o el objeto activo
Flecha Izquierda	Mover un pixel a la izquierda la selección o el objeto activo
Flecha Abajo	Mover un pixel abajo la selección o el objeto activo
Flecha Arriba	Mover un pixel arriba la selección o el objeto activo
Esc	Cancelar la selección
Supr.	Eliminar la selección
Ctrl+B	Poner en Negrita el texto seleccionado
Ctrl++	Aumentar un pixel el ancho de una brocha, línea o contorno
Ctrl+-	Disminuir un pixel el ancho de una brocha, línea o contorno
Ctrl+I	Poner en Itálica (cursiva) el texto seleccionado
Ctrl+U	Subrayar el texto seleccionado
Ctrl+E	Mostrar la ventana de <i>Propiedades</i>
Ctrl+W	Abrir la ventana <i>Cambiar de Tamaño y Sesgar</i>
Ctrl+RePág	Zoom +
Ctrl+AvPág	Zoom -
F11	Ver la imagen en modo pantalla completa
Ctrl+R	Mostrar u Ocultar la regla
Ctrl+G	Mostrar u Ocultar la cuadrícula
F10 o Alt	Mostrar los atajos de teclado
May+F10	Mostrar el menú de la selección actual
F1	Abrir la ventana de Ayuda de Paint



Atajos de teclado de Wordpad

Atajo de Teclado	Función
Ctrl+N	Crear un nuevo documento
Ctrl+O	Abrir un documento existente
Ctrl+S	Guardar los cambios del documento
F12	Guardar el documento como un nuevo archivo
Ctrl+P	Imprimir el documento
Alt+F4	Cerrar WordPad
Ctrl+Z	Deshacer un cambio
Ctrl+Y	Rehacer un cambio
Ctrl+A	Seleccionar el documento completo
Ctrl+X	Cortar la selección
Ctrl+C	Copiar la selección al Portapapeles
Ctrl+V	Pegar el contenido del Portapapeles
Ctrl+B	Poner el texto seleccionado en Negrita
Ctrl+I	Poner el texto seleccionado en Itálica (cursiva)
Ctrl+U	Subrayar el texto seleccionado
Ctrl+=	Convertir el texto seleccionado en subíndice
Ctrl+May+=	Convertir el texto seleccionado en superíndice
Ctrl+L	Alinear el texto a la Izquierda
Ctrl+E	Alinear el texto al Centro
Ctrl+R	Alinear el texto a la Derecha
Ctrl+J	Justificar el texto
Ctrl+1	Ajustar el espaciado a una línea
Ctrl+2	Ajustar el espaciado a doble línea
Ctrl+5	Ajustar el espaciado de línea a 1.5
Ctrl+May+>	Aumentar el tamaño de la fuente
Ctrl+May+<	Disminuir el tamaño de la fuente
Ctrl+May+A	Cambiar los caracteres a Mayúsculas
Ctrl+May+L	Cambiar el estilo de viñeta
Ctrl+D	Insertar un dibujo de Microsoft Paint
Ctrl+F	Buscar texto en un documento
F3	Buscar la siguiente instancia en la búsqueda de texto en un documento
Ctrl+H	Reemplazar texto en un documento
Ctrl+Flecha Izquierda	Mover el cursor una palabra a la izquierda
Ctrl+Flecha Derecha	Mover el cursor una palabra a la derecha
Ctrl+Flecha Arriba	Mover el cursor una línea arriba
Ctrl+Flecha Abajo	Mover el cursor una línea abajo
Ctrl+Inicio	Ir al inicio del documento
Ctrl+Fin	Ir al final del documento
Ctrl+RePág	Ir a la página anterior
Ctrl+AvPág	Ir a la página siguiente
Ctrl+Supr.	Eliminar la siguiente palabra
F10	Mostrar los atajos de teclado
Shift+F10	Mostrar el menú de la selección actual
F1	Abrir la Ayuda de WordPad



Atajos de teclado de la Calculadora

Atajo de Teclado	Función
Atl+1	Cambiar al modo Estándar
Alt+2	Cambiar al modo Científica
Alt+3	Cambiar al modo Programador
Alt+4	Cambiar al modo Estadísticas
Ctrl+E	Abrir Cálculo de fechas
Ctrl+H	Activar/Desactivar la cinta de Historial
Ctrl+U	Abrir Conversión de unidades
Alt+C	Calcular o resolver calculus de fechas y hojas de trabajo
F1	Abrir la Ayuda de la Calculadora
Ctrl+Q	Igual a pulsar el botón M- en la Calculadora
Ctrl+P	Igual a pulsar el botón M+ en la Calculadora
Ctrl+M	Igual a pulsar el botón MS en la Calculadora
Ctrl+R	Igual a pulsar el botón MR en la Calculadora
Ctrl+L	Igual a pulsar el botón MC en la Calculadora
%	Igual a pulsar el botón % en la Calculadora
F9	Igual a pulsar el botón +/- en la Calculadora
/	Igual a pulsar el botón / en la Calculadora
*	Igual a pulsar el botón * en la Calculadora
+	Igual a pulsar el botón + en la Calculadora
-	Igual a pulsar el botón - en la Calculadora
R	Igual a pulsar el botón 1/x en la Calculadora
@	Igual a pulsar el botón de raíz cuadrada en la Calculadora
0-9	Igual a pulsar los botones (0-9) en la Calculadora
=	Igual a pulsar el botón = en la Calculadora
.	Igual a pulsar el botón . (punto decimal) en la Calculadora
Retroceso	Igual a pulsar el botón de Retroceso (flecha izquierda) en la Calculadora
Esc	Igual a pulsar el botón C en la Calculadora
Sup.	Igual a pulsar el botón CE en la Calculadora
Ctrl+May+D	Limpiar el historial
F2	Editar el historial
Flecha Arriba	Navegar hacia arriba por el historial
Flecha Abajo	Navegar hacia abajo por el historial
Esc	Cancelar la edición del historial
Intro	Recalcular el historial después de editarlo
F3	Seleccionar Grados en modo Científica
F4	Seleccionar Radianes en modo Científica
F5	Seleccionar Cent. En modo Científica
I	Igual a pulsar el botón Inv en modo Científica
D	Igual a pulsar el botón Mod en modo Científica
Ctrl+S	Igual a pulsar el botón sinh en modo Científica Scientific
Ctrl+O	Igual a pulsar el botón cosh en modo Científica
Ctrl+T	Igual a pulsar el botón tanh en modo Científica
(Igual a pulsar el botón (en modo Científica

)	Igual a pulsar el botón) en modo Científica
N	Igual a pulsar el botón ln en modo Científica
;	Igual a pulsar el botón Int en modo Científica
S	Igual a pulsar el botón sin en modo Científica
O	Igual a pulsar el botón cos en modo Científica
T	Igual a pulsar el botón tan en modo Científica
M	Igual a pulsar el botón dms en modo Científica
P	Igual a pulsar el botón pi en modo Científica
V	Igual a pulsar el botón F-E en modo Científica
X	Igual a pulsar el botón Exp en modo Científica
Q	Igual a pulsar el botón x^2 en modo Científica
Y	Igual a pulsar el botón x^y en modo Científica
#	Igual a pulsar el botón x^3 en modo Científica
L	Igual a pulsar el botón log en modo Científica
!	Igual a pulsar el botón n! en modo Científica
Ctrl+Y	Igual a pulsar el botón γ/x en modo Científica
Ctrl+B	Igual a pulsar el botón $3v/x$ en modo Científica
Ctrl+G	Igual a pulsar el botón 10x en modo Científica
F5	Seleccionar Hex en modo Programador
F6	Seleccionar Dec en modo Programador
F7	Seleccionar Oct en modo Programador
F8	Seleccionar Bin en modo Programador
F12	Seleccionar Qword en modo Programador
F2	Seleccionar Dword en modo Programador
F3	Seleccionar Word en modo Programador
F4	Seleccionar Byte en modo Programador
K	Igual a pulsar el botón RoR en modo Programador
J	Igual a pulsar el botón RoL en modo Programador
<	Igual a pulsar el botón Lsh en modo Programador
>	Igual a pulsar el botón Rsh en modo Programador
%	Igual a pulsar el botón Mod en modo Programador
(Igual a pulsar el botón (en modo Programador
)	Igual a pulsar el botón) en modo Programador
	Igual a pulsar el botón Or en modo Programador
^	Igual a pulsar el botón Xor en modo Programador
~	Igual a pulsar el botón Not en modo Programador
&	Igual a pulsar el botón And en modo Programador
A-F	Igual a pulsar el botón A-F en modo Programador
Barra Espaciadora	Cambiar el valor de bit en modo Programador
A	Igual a pulsar el botón Promedio en modo Estadísticas
Ctrl+A	Igual a pulsar el botón Promedio Sq en modo Estadísticas
S	Igual a pulsar el botón Sum en modo Estadísticas
Ctrl+S	Igual a pulsar el botón Sum Sq en modo Estadísticas
T	Igual a pulsar el botón S.D. en modo Estadísticas
Ctrl+T	Igual a pulsar el botón Inv S.D. en modo Estadísticas
D	Igual a pulsar el botón CAD en modo Estadísticas



Atajos de teclado en Windows Journal

Atajo de Teclado	Función
Ctrl+N	Iniciar una nueva nota
Ctrl+O	Abrir una nota reciente
Ctrl+S	Guardar los cambios de una nota
Ctrl+Shift+V	Mover la nota en una carpeta específica
Ctrl+P	Imprimir la nota
Alt+F4	Cerrar una nota y su ventana en Journal
Ctrl+Z	Deshacer un cambio
Ctrl+Y	Rehacer un cambio
Ctrl+A	Seleccionar todos los elementos en una página
Ctrl+X	Cortar la selección
Ctrl+C	Copiar la selección al Portapapeles
Ctrl+V	Pegar desde el Portapapeles
Esc	Cancelar la selección
Delete	Eliminar la selección
Ctrl+F	Iniciar una búsqueda simple
Ctrl+G	Ir a una determinada
F5	Actualizar los resultados de la búsqueda
F5	Actualizar la lista de notas
F6	Intercambiar entre la lista de notas y una nota
Ctrl+May+C	Mostrar un menú contextual para los encabezados de columna en una nota de la lista
F11	Ver la nota en modo de pantalla completa
F1	Abrir la Ayuda de Journal



Atajos de teclado de Ayuda y soporte técnico de Windows

Atajo de Teclado	Función
Alt+C	Mostrar la Tabla de Contenidos
Alt+N	Mostrar el menú Configuración de Conexión
F10	Mostrar el menú Opciones
Alt+Flecha Izquierda	Ir a la anterior página abierta
Alt+Flecha Derecha	Ir a la siguiente página abierta
Alt+A	Mostrar la página de soporte al cliente
Alt+Inicio	Mostrar la página de inicio de Ayuda y soporte técnico
Inicio	Ir al inicio de de un tema
Fin	Ir al final de de un tema
Ctrl+F	Abrir el cuadro de búsqueda
Ctrl+P	Imprimir el tema actual
F3	Mover el cursor al cuadro de búsqueda



Atajos de teclado del Reproductor de Windows Media

La mayoría de las funciones y botones en Windows Media Player también son accesibles mediante el teclado. El Reproductor proporciona una variedad de atajos de teclado para los comandos y botones más utilizados para controlar el Reproductor. La siguiente tabla muestra los diferentes atajos de teclado para el Reproductor.

Nota

- Algunos atajos de teclado solo funcionan cuando el Reproductor está en un cierto modo o al reproducir ciertos tipos de medios. Por ejemplo, los atajos para cambiar el tamaño del video sólo funcionan si estás viendo un vídeo o una imagen en el modo Reproducción en Curso.

Función	Atajo de Teclado
Tamaño del vídeo 50%	Alt+1
Tamaño del vídeo 100%	Alt+2
Tamaño del vídeo 200%	Alt+3
Intercambiar entre pantalla completa y normal en rep. de vídeo	Alt+Intro
Retroceder en los pasos más recientes dentro del Reproductor	Alt+Flecha Izquierda
Avanzar en los pasos más recientes dentro del Reproductor	Alt+Flecha Derecha
Cambiar a la Biblioteca	Ctrl+1
Cambiar al modo skin	Ctrl+2
Cambiar a Reproducción en curso	Ctrl+3
Añadir a la lista de reproducción	Ctrl+7
Añadir a la lista de grabación	Ctrl+8
Añadir a la lista de sincronización	Ctrl+9
Anterior (elemento o capítulo)	Ctrl+B
En la Biblioteca coloca el cursor en la caja de búsqueda	Ctrl+E
Siguiente (elemento o capítulo)	Ctrl+F

Activar/Desactivar orden aleatorio	Ctrl+H
Expulsar CD o DVD (Esto no funciona en equipos con dos o más unidades de CD o DVD)	Ctrl+J
En la Biblioteca muestra/oculta la barra de menú	Ctrl+M
Crear una nueva lista de reproducción	Ctrl+N
Abrir un archivo	Ctrl+O
Reproducir o pausar la reproducción	Ctrl+P
Detener la reproducción	Ctrl+S
Activar/Desactivar el modo de repetición	Ctrl+T
Especificar una URL o ruta a un archivo	Ctrl+U
Cerrar o detener la reproducción de un archivo	Ctrl+W
Reiniciar vídeo	Ctrl+May+B
Activar/Desactivar títulos y subtítulos	Ctrl+May+C
Avance rápido en un video o música	Ctrl+May+F
Reproducir a velocidad rápida	Ctrl+May+G
Reproducir a velocidad normal	Ctrl+May+N
Reproducir a velocidad lenta	Ctrl+May+S
Mostrar la Ayuda del Reproductor de Windows Media	F1
Editar la información del elemento seleccionado en la Biblioteca	
Cambiar de vista los elementos en el panel de detalles	F4
Aumentar el tamaño de la carátula del disco	F6
Disminuir el tamaño de la carátula del disco	May+F6
Silenciar el volumen	F7
Disminuir el volumen	F8
Aumentar el volumen	F9

Atajos de teclado de Internet Explorer

Puedes acceder a cualquier función de Internet Explorer usando sólo el teclado. Adicionalmente, Internet Explorer ofrece una variedad de atajos de teclado que facilitan la navegación a través del mismo.

Viendo y explorando páginas web

Función	Atajo de Teclado
Mostrar la Ayuda	F1
Cambiar entre modo de pantalla completa y normal	F11
Moverse adelante entre los elementos de una página web, la Barra de Direcciones o la barra de Favoritos	Tab
Moverse atrás entre los elementos de una página web, la Barra de Direcciones o la barra de Favoritos	Shift+Tab
Iniciar exploración mediante símbolo de intercalación	F7
Ir a la página de inicio de Internet Explorer	Alt+Inicio
Ir a la siguiente página	Alt+Flecha Derecha
Regresar a la página anterior	Alt+Flecha Izquierda o Barra Espaciadora
Mostrar un menú emergente en un vínculo	May+F10
Avanzar a través de marcos y elementos del navegador (sólo funciona si la navegación por pestañas está deshabilitada)	Ctrl+Tab o F6
Retroceder a través de marcos y elementos del navegador (sólo funciona si la navegación por pestañas está deshabilitada)	Ctrl+May+Tab
Desplazarse hacia el principio de un documento	Flecha Arriba
Desplazarse hacia el final de un documento	Down Arrow
Desplazarse hacia el principio de un documento en incrementos mayores	RePág
Desplazarse hacia el final de un documento en incrementos mayores	AvPág
Moverse al principio de un documento	Inicio
Moverse al final de un documento	Fin
Buscar en la página actual	Ctrl+F
Actualizar la página web actual	F5
Actualiza la página web actual, incluso si la marca de tiempo para la versión web y su versión almacenada localmente sean los mismos	Ctrl+F5
Detener la descarga de una página	Esc
Abrir una nueva página o sitio web	Ctrl+O
Abrir una nueva ventana	Ctrl+N
Abrir una nueva ventana en InPrivate	Ctrl+Alt+P

Duplicar pestaña (abre la pestaña actual en otra nueva pestaña)	Ctrl+K
Cerrar la ventana actual (si hay una sola pestaña abierta)	Ctrl+W
Guardar la página actual	Ctrl+S
Imprimir la página actual o el marco activo	Ctrl+P
Activar el vínculo seleccionado	Intro
Abrir Favoritos	Ctrl+I
Abrir Historial	Ctrl+H
Abrir Feeds	Ctrl+J
Abrir el menú Página	Alt+P
Abrir el menú Herramientas	Alt+T
Abrir el menu Ayuda	Alt+H

Trabajando con pestañas

Función	Atajo de Teclado
Abrir vínculos en una nueva pestaña al final	Ctrl+clic
Abrir vínculos en una pestaña al principio	Ctrl+May+clic
Abrir una nueva pestaña al principio	Ctrl+T
Moverse entre las pestañas	Ctrl+Tab o Ctrl+May+Tab
Cerrar la pestaña actual (o la ventana actual si la navegación por pestañas está desactivada)	Ctrl+W
Abrir una nueva pestaña desde la Barra de Direcciones	Alt+Intro
Cambiar a una pestaña específica	Ctrl+n (donde n es un número entre 1 y 8)
Ir a la última pestaña	Ctrl+9
Cerrar todas las pestañas	Ctrl+Alt+F4
Activar/Desactivar Pestañas Rápidas (vista en miniaturas)	Ctrl+Q

Usando el zoom

Función	Atajo de Teclado
Aumentar zoom (+ 10%)	Ctrl+Signo +
Disminuir zoom (- 10%)	Ctrl+Signo -
Zoom al 100%	Ctrl+0



Usando la búsqueda

Función	Atajo de Teclado
Ir a la caja de búsqueda	Ctrl+E
Abrir el resultado de la búsqueda en una nueva pestaña	Alt+Intro
Abrir el menú del proveedor de búsqueda	Ctrl+Flecha Abajo

Usando la Vista Previa de Impresión

Función	Atajo de Teclado
Configurar las opciones de impresion e imprimir la página	Alt+P
Cambiar el papel, encabezado y pié, orientación, y márgenes para esta página	Alt+U
Mostrar la primera página a imprimir	Alt+Inicio
Mostrar la anterior página a imprimir	Alt+Flecha Izquierda
Escribir el número de página que quieres mostrar	Alt+A
Mostrar la siguiente página a imprimir	Alt+Flecha Derecha
Mostrar la última página a imprimir	Alt+Fin
Especifica como quieres imprimir los marcos (esta opción sólo está disponible si vas a imprimir una página web que use marcos)	Alt+F
Cerrar la Vista Previa de Impresión	Alt+C



Usando la Barra de Direcciones

Función	Atajo de Teclado
Seleccionar el texto de la Barra de direcciones	Alt+D
Mostrar una lista de direcciones escritas anteriormente	F4
Cuando estás en la Barra de direcciones mover el cursor a la izquierda o al espacio vacío lógico	Ctrl+Flecha Izquierda
Cuando estás en la Barra de direcciones mover el cursor a la derecha o al espacio vacío lógico	Ctrl+Flecha Derecha
Añadir "www." Al principio y ".com" al final del texto escrito en la Barra de direcciones	Ctrl+Intro
Avanzar por la lista de Autocompletar	Flecha Arriba
Retroceder por la lista de Autocompletar	Flecha Abajo



Abriendo los menús de la barra de herramientas de Internet Explorer

Función	Atajo de Teclado
Abrir el menu Inicio	Alt+M
Abrir el menú Imprimir	Alt+R
Abrir el menú RSS	Alt+J
Abrir el menú Herramientas	Alt+O
Abrir el menu Seguridad	Alt+S
Abrir el menú Ayuda	Alt+L

Trabajando con feeds, historial y favoritos

Función	Atajo de Teclado
Añadir la página actual a tus favoritos (o suscribirse al feed cuando estás en modo de vista previa de feeds)	Ctrl+D
Borrar el historial de navegación	Ctrl+May+Supr.
Abrir una ventana de navegación en InPrivate	Ctrl+May+P
Abrir la ventana de Organizar Favoritos	Ctrl+B
Mover el elemento seleccionado arriba en la lista de Favoritos en la ventana de Organizar Favoritos	Alt+Flecha Arriba
Mover el elemento seleccionado arriba en la lista de Favoritos Favoritos en la ventana de Organizar Favoritos	Alt+Flecha Abajo
Abrir el Centro de Favoritos y mostrar tus favoritos	Alt+C
Abrir el Centro de Favoritos y mostrar tu historial	Ctrl+H
Abrir el Centro de Favoritos y mostrar tus feeds	Ctrl+J
Abrir un dock del Centro de Favoritos y mostrar tus feeds	Ctrl+May+J
Abrir el menú Añadir Favorito (o abrir Suscribirse a feed si estás En modo de vista previa de feeds)	Alt+Z
Abrir el menú Favoritos desde la barra de menú	Alt+A
Mostrar todos los feeds (si estás en modo de vista previa de feeds)	Alt+I
Hacer un feed de lectura (si estás en modo de vista previa de feeds)	Alt+M
Colocar el cursor en el cuadro de búsqueda en modo de vista previa de feeds	Alt+S

Atajos de teclado usados en la edición de páginas web.

Función	Atajo de Teclado
Eliminar el elemento seleccionado y copiarlo en el Portapapeles	Ctrl+X
Copiar el elemento seleccionado en el Portapapeles	Ctrl+C
Insertar el contenido del Portapapeles en la ubicación seleccionada	Ctrl+V
Seleccionar todos los elementos de la página web actual	Ctrl+A
Abrir Internet Explorer Developer Tools	F12

Usando la Barra de Información

Función	Atajo de Teclado
Mover el foco de la barra de Información	Alt+N
Clic en la barra de Información	Barra Espaciadora



Atajos de teclado de Windows Media Center

Puedes acceder a cualquier característica de in Windows Media Center usando sólo el teclado. Adicionalmente, Media Center ofrece una variedad de atajos de teclado que facilitan la navegación a través del mismo.

Uso de los atajos de teclado para una navegación básica

Función	Usa esta tecla o atajo de teclado
Abrir Media Center o regresar a la	Logo de Windows+Alt+Intro
Aceptar una selección	Intro
Regresar a la pantalla anterior	Retroceso
Ir al primer elemento de la lista	Inicio
Ir al último elemento de la lista	End
Desplazarse en las cuatro direcciones	Flechas de navegación
Activar/Desactivar pantalla completa	Alt+Intro



Uso de los atajos de teclado para controlar el audio

Función	Usa esta tecla o atajo de teclado
Activar/desactivar el silenciado del volumen	F8
Disminuir el volumen	F9
Aumentar el volumen	F10
Ir a la página de la Librería Musical	Ctrl+M
Reproducir un tema musical	Ctrl+May+P
Detener la reproducción de un tema musical	Ctrl+May+S
Pausar o continuar la reproducción	Ctrl+P
Ir al principio del tema musical actual	Ctrl+B
Saltar al siguiente tema musical	Ctrl+F
Avance rápido	Ctrl+May+F
Rippear un CD	Ctrl+R
Mostrar el menú contextual	Ctrl+D



Uso de los atajos de teclado viendo y grabando TV

Función	Usa esta tecla o atajo de teclado
Ir a TV Grabada	Ctrl+O
Ir a la Guía	Ctrl+G
Ir a TV en Vivo	Ctrl+T
Cambiar las proporciones de la pantalla (zoom)	Ctrl+May+Z
Grabar un show de TV	Ctrl+R
Pausar o reiniciar TV en vivo o TV grabada	Ctrl+P
Detener la grabación o la reproducción de un show de TV	Ctrl+May+S
Reanudar la reproducción de un show de TV	Ctrl+May+P
Rebobinar TV en vivo o TV grabada	Ctrl+May+B
Avance rápido en TV en vivo o TV grabada	Ctrl+May+F
Retroceder	Ctrl+B
Avanzar	Ctrl+F
Mostrar el menú contextual	Ctrl+D
Ir al siguiente canal	RePág
Ir al canal anterior	AvPág



Uso de los atajos de teclado viendo imágenes

Función	Usa esta tecla o atajo de teclado
Ir a Imágenes	Ctrl+I
Acercamiento (zoom +)	Intro
Reproducir un pase de diapositivas	Ctrl+May+P
Detener el pase de diapositivas	Ctrl+May+S
Pausar o reanudar el pase de diapositivas	Ctrl+P
Regresar a la anterior imagen	Flecha Arriba o Flecha Izquierda
Ir a la siguiente imagen	Flecha Abajo o Flecha Derecha
Mostrar el menú contextual	Ctrl+D



Uso de los atajos de teclado para reproducir vídeos

Función	Usa esta tecla o atajo de teclado
Ir a Vídeos	Ctrl+E
Reproducir un vídeo	Ctrl+May+P
Pausar/Reanudar un vídeo	Ctrl+P
Detener un vídeo	Ctrl+May+S
Rebobinar	Ctrl+May+B
Avanzar	Ctrl+May+F
Retroceder	Ctrl+B
Saltar adelante	Ctrl+F
Cambiar el tamaño de la pantalla (zoom +)	Ctrl+May+Z



Uso de los atajos de teclado para reproducir DVDs

Función	Usa esta tecla o atajo de teclado
Ir al menú DVD	Ctrl+May+M
Reproducir un DVD	Ctrl+May+P
Pausar o reanudar un DVD	Ctrl+P
Detener un DVD	Ctrl+ May +S
Rebobinar	Ctrl+ May +B
Avanzar	Ctrl+ May +F
Ir al capítulo anterior	Ctrl+B
Ir al siguiente capítulo	Ctrl+F
Cambiar el tamaño de la pantalla (zoom +)	Ctrl+ May +Z
Cambiar la selección de audio del DVD	Ctrl+ May

Note

- Algunos de los atajos de teclado listados aquí podrían no estar disponibles dependiendo del hardware de tu computadora o el tipo de medio que estás reproduciendo. Por ejemplo, no podrás acceder a la Guía si no tienes una tarjeta de TV o no está configurada.

Sumario

Microsoft Windows 7 introduce varias nuevas características y con ellos un montón de nuevos accesos directos para aumentar la productividad y ahorrar tiempo. En este libro he cubierto todos los nuevos accesos directos que me encontré. Estos atajos de teclado sin duda podrán ayudarte; usa de esta guía cada vez que lo quieras trabajar más rápido en Aplicaciones de Windows 7, porque es difícil tener en mente todos los atajos de teclado continuamente.

Renuncia de responsabilidades

La información contenida en este eBook representa las opiniones sobre Microsoft Windows 7 y sus Aplicaciones. El editor y el autor no puede garantizar la exactitud de la información presentada, o añadida después de la fecha de publicación del sistema operativo.

Este libro electrónico es sólo para fines informativos. TheWindowsClub NO OTORGA NINGUNA GARANTÍA, EXPRESA O IMPLÍCITA, EN ESTE RESUMEN.

El cumplimiento de todas las leyes de copyright aplicables es responsabilidad del usuario. Sin limitar los derechos de autor, ninguna parte de este documento puede ser reproducida, almacenada o introducida en un sistema de recuperación, o transmitida en cualquier forma, por cualquier medio (electrónico, mecánico, fotocopia, grabación o de otro tipo), o para cualquier propósito, sin el permiso expreso y por escrito del editor y el autor y citar el libro electrónico como fuente correctamente con el número de página correcto en referencia.

Las marcas registradas, logotipos e iconos utilizados en este libro electrónico son propiedad de sus respectivos dueños. Microsoft, Windows 7 y los iconos logotipos son marcas comerciales registradas o marcas comerciales de Microsoft Corporation en EE.UU. y resto del mundo.

A menos que se indique lo contrario, las compañías, organizaciones, productos, las direcciones de Email, logotipos, personas, lugares y eventos descritos aquí son ficticios, y ninguna asociación con ninguna compañía, organización, producto, nombre de dominio, direcciones de correo electrónico, logotipos, personas, lugares o eventos se pretende ni debe ser inferido.

© 2010 Nitin Agarwal. Todos los derechos reservados.

Gracias por leer este eBook. Si te gusta esta versión, entonces no te olvides de suscribirte a nuestros feeds y lista de correo electrónico para notificaciones futuras.

Book Cover designed by [Nirbhay](#) (member of TWC). Thanks for helping me.

Para cualquier consulta o sugerencia envía un email a nitin.agarwal.1988@hotmail.com or visita:

<http://www.windowslifestyle.com> o <http://www.thewindowsclub.com>

Traducción y diseño de la portada de esta versión : TotuWare

{ Gracias }